

選ばれる理由がわかる。  
エントリエの  
リノベーション





あなたの暮らしで

**大切な時間を教えてください。**



あなたの暮らしで

大切な時間を教えてください。

これは、わたしたちがお客さまにする

**間取りを提案するための質問**です（一例）。

間取りや、予算よりも先に  
お客さまにこのような質問をするのは

住まいをただ新しくするのではなく、  
暮らしを楽しむため





楽しむリノベーション

entrie

# リノベーションブランド エントリエとは

エントリエは、1993年創業9万3,000件以上の施工実績があるリフォーム会社 ホームテック株式会社が立ち上げたリノベーションブランドです。

2018年の立ち上げ以降「ご家族にとって、至福の時間はなんだろう。ほんとうに大切なこと、豊かな暮らしとはなんだろう」と考えてきました。

お客さまの数と同じだけある理想の住まいのかたちを、一緒に楽しみながらつくっていきたいと考えています。



## リノベーションを楽しむための

# 3つの強み

1

暮らしの数だけ生まれる  
**カスタマイズ**

お客様の数だけある間取り。パッケージ化されたリノベーションは提供しません。いちから、理想の暮らしを探します。

2

心地よい  
**コミュニケーション**

お客様の“本当の好き”が見つかるように、舵取りをします。押しは強くない。けれど必要なことは、しっかりお伝えします。

3

信頼できる  
**アフターフォロー**

リノベーションは、お引き渡しのその後までの長いお付き合い。ひとりの専任建築士が、すべての工程をサポートします。



例えば、これまでのお客さまの3名に1名が他社さまで難色を示された中、エントリエでリノベーションを実現いただいています。

私たちが理想の住まいづくりをお手伝いできるのはお客さまのお話をじっくりと伺い、1993年から積み上げた実績のもと、丁寧に現場を調査できるからです。





---

お施主さまのケースから見る

## エントリエが選ばれる理由

# 1. 他社ではむずかしい工事も、 豊富な実績を活かしたご提案をします

MEMO

3名に1名のお客さまが物件特有の条件が理由で、工事を断られた経験されています。

## Needs

特殊構造の我が家を、  
安心して依頼できる業者を探しています。



### ■ Mさまご家族の事例

エリア	東京都北区
建物種別	戸建 重量鉄骨造（築50年）
リノベ面積	240㎡
その他	二世帯住宅

# 1. 豊富な実績を活かしたご提案をします

他社ではむずかしい工事も、

“

「重量鉄骨」という特殊な家。

条件も多いなかで対応できる業者も限られていました。

実績からも安心して頼めると感じただけでなく、

完工後の暮らしをイメージできるように

提案を出してくれたのも、エントリエでした。”



[🔗 施工事例を見る](#)

BEFORE

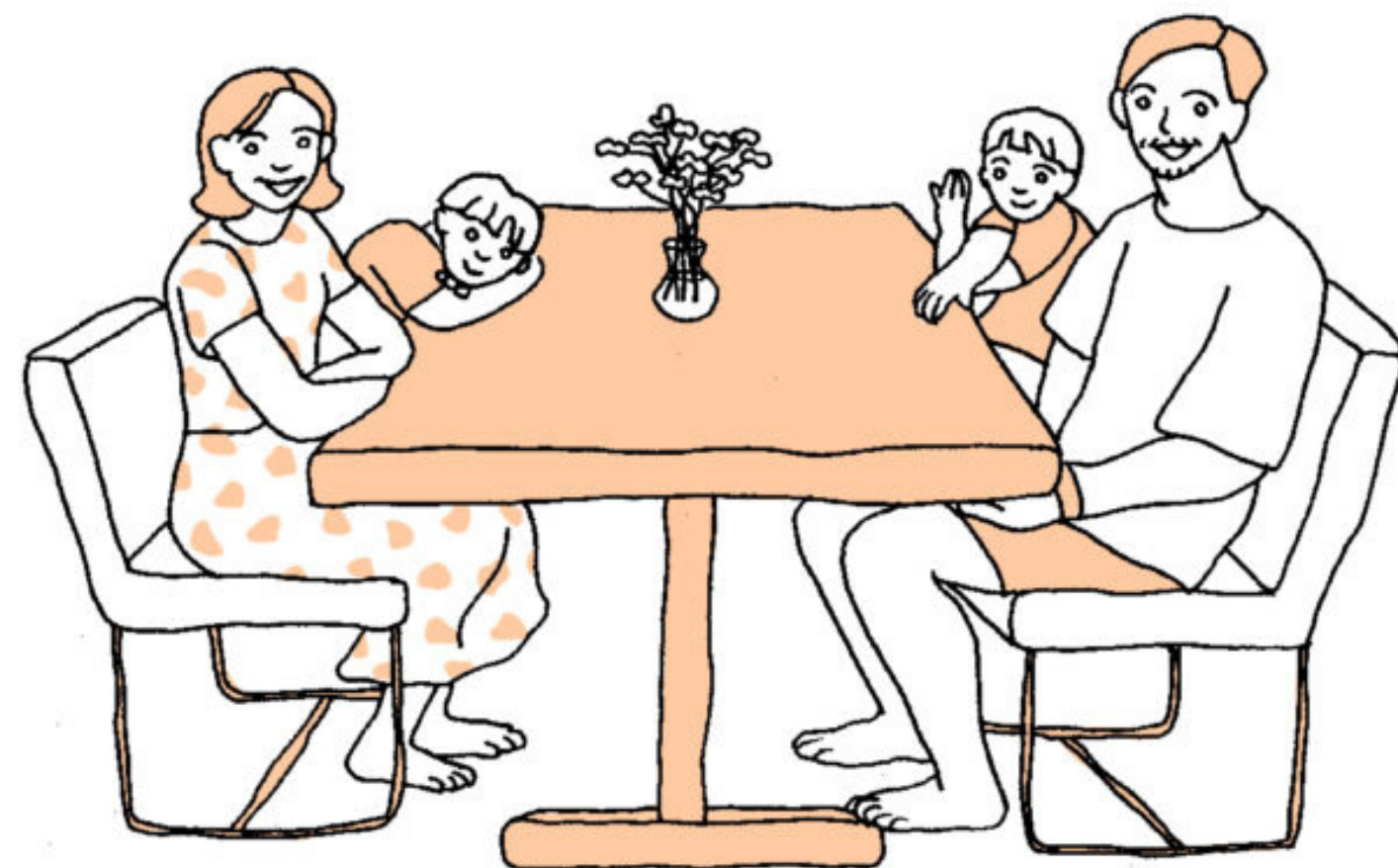


AFTER



# 2. 徹底した伴走でサポートします

お客さまのこだわりをカタチにするために、



## Needs

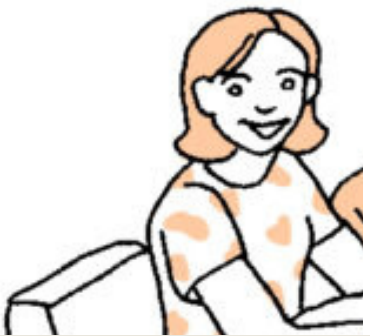
ノートに書き溜めた理想の暮らし。  
一緒に実現できる担当者をお願いしたい。

### ■ Sさまご家族の事例

エリア	東京都品川区
建物種別	マンション RC造（築38年）
リノベ面積	89㎡
費用	1400万円（解体費・各種工事費用・デザイン費用全て含む）

# 2. お客さまのこだわりをカタチにするために、徹底した伴走でサポートします

“ 担当者さんとショールーム巡りをしました。帰りはランチをして、会話から私の好みをどんどん理解してくださって。打ち合わせでも「あ、こういうの好きですね」と、すぐに意思疎通できるようになりました。 ”



[🔗 施工事例を見る](#)



お客様による、リノベーションの企画書 ▶



# 3.

これから何年も住む大切な住まい。

## 安心していただいてからのご契約



### Needs

自分たちの希望は、実現できる？  
安心して家づくりのパートナーを選びたい。

#### ■ Kさまご家族の事例

エリア	東京都府中市
建物種別	戸建 鉄骨造戸建て 築35年
リノベ面積	約90㎡ (2階のみ)
費用	約1,560万円 (解体費・各種工事費用・デザイン費用全て含む)

# 3. 安心していただいていたからのご契約

これから何年も住む大切な住まい。

“ プラン提示から費用がかかる業者もありましたが、  
エントリエは「プラン提示後に契約」という流れで安心。  
希望に対して頭ごなしに「できない」ということはなく  
まずは「考えてみます」といって  
後日、プランを提案してくれました。”



[🔗 施工事例を見る](#)



▲お子さまたち大喜びのうんていが完成！

# 4. 空間を最大限に生かした施工実績

家族ひとりひとりにご満足いただくために。



## Needs

限られた居住空間だけど、5人それぞれにプライベートな空間がほしいんです。

### ■ Hさまご家族の事例

エリア	東京都多摩市
建物種別	分譲マンション（築16年）
リノベ面積	85.5㎡
費用	1400万円（解体費・各種工事費用・デザイン費用全て含む）

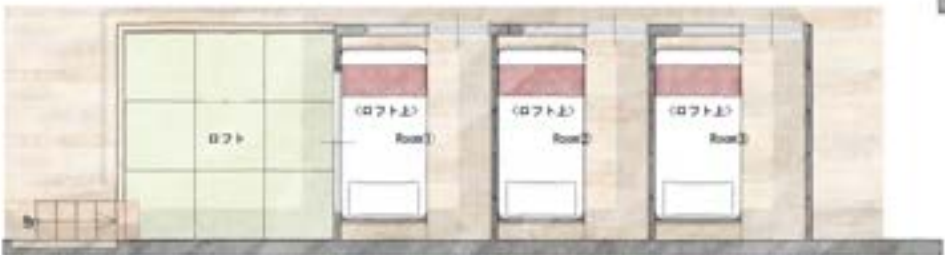


# 4. 家族ひとりひとりにご満足いただくために。 空間を最大限に生かした施工実績

BEFORE



AFTER



ロフト部分▶

“

3 兄妹とリモートワークが多いわたしたち夫婦。  
それぞれの部屋を確保したいという要望を伝えました。  
限られた空間でしたが、それぞれのプライベート空間と  
家族が仲良く集えるリビングもできました。

”



[🔗 施工事例を見る](#)



45名のお施主さまに聞きました。

データで見る

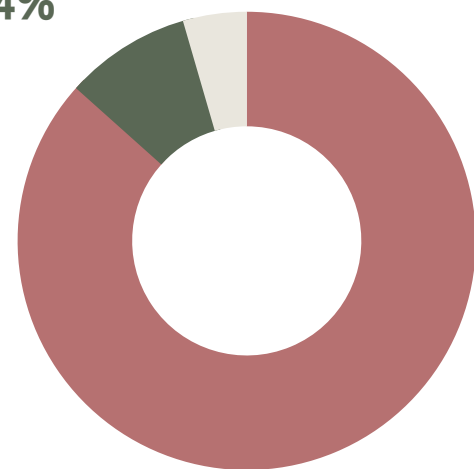
## エントリエが選ばれる理由

## エントリエでリノベーションを体験した お施主さま、45人に聞きました

### Q1.

提案された間取り／空間デザインの満足度を教えてください。

普通 4%



やや満足

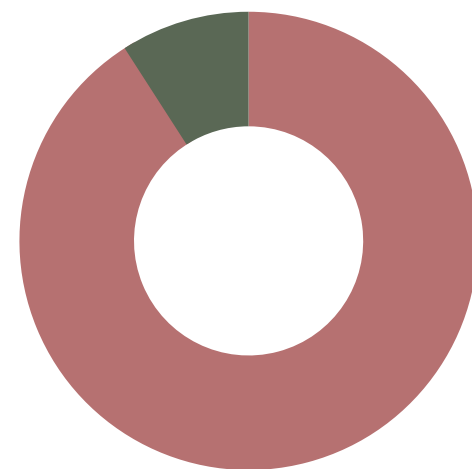
9%

満足

87%

### Q2.

リノベーション後、暮らしが楽しくなりましたか？



そう思う

9%

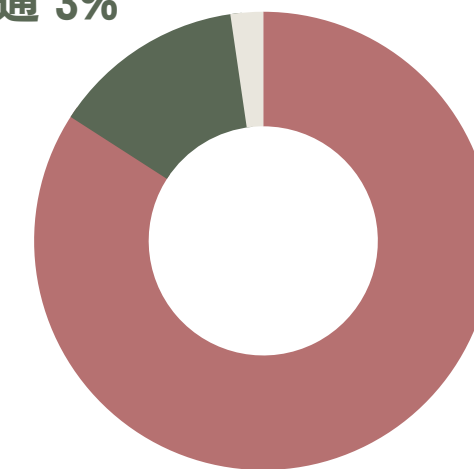
とてもそう思う

91%

### Q3.

じぶん達らしい家ができたと  
思いますか？

普通 3%



そう思う

13%

とてもそう思う

84%

---

Before / Afterで見る

## 施工事例

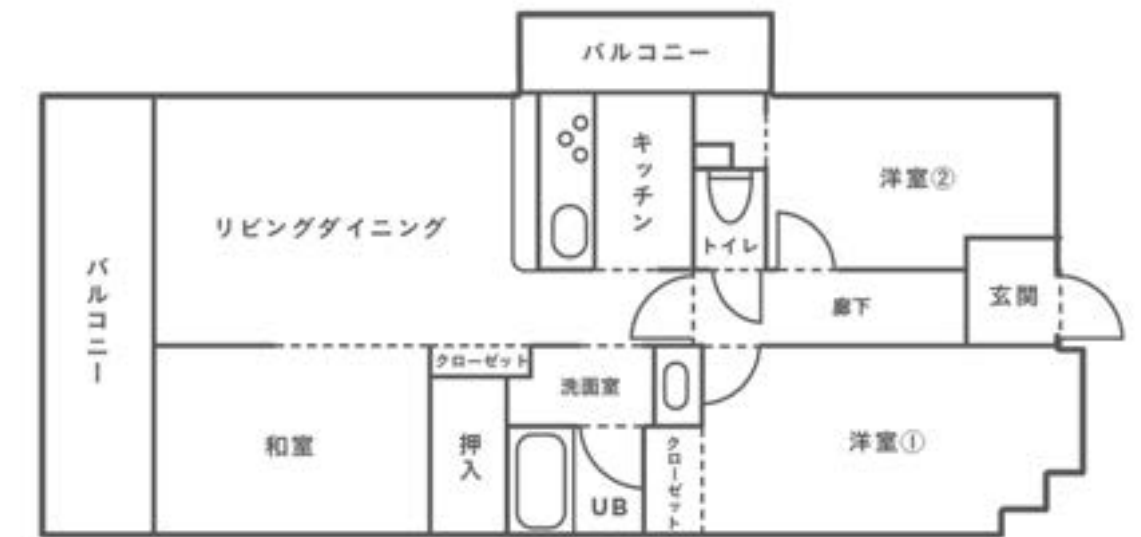
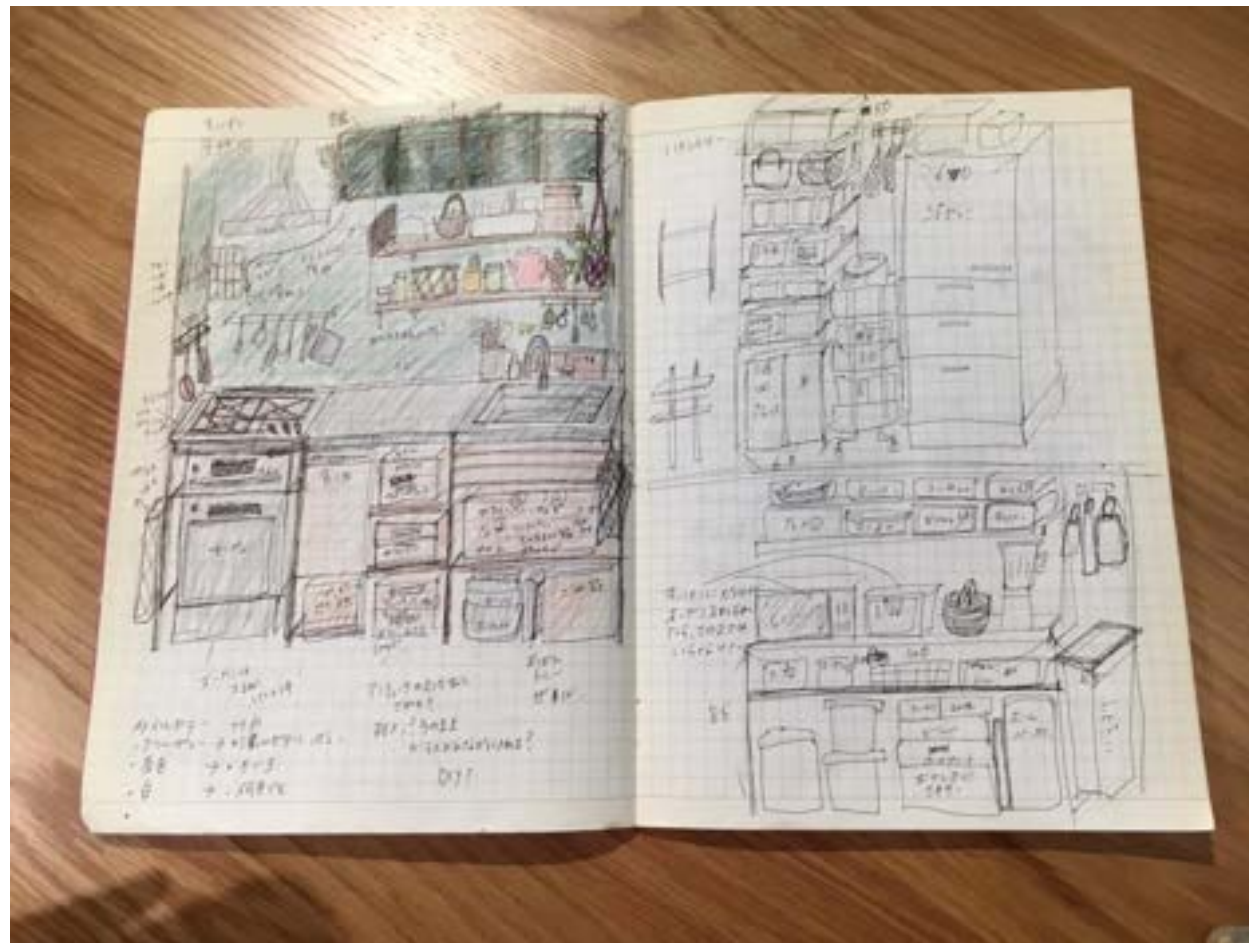
## CASE 1

# 長年描いた、 理想の住まいづくり

3人家族のMさん。料理やインテリアがお好きな奥さまは、「理想のライフスタイルが実現できる住まいをつくりたい」と、10年以上前からこつこつとリノベーションの準備を進めていました。

庭付き中古マンションを購入と同時にパートナーとして選んだのがエントリエでした。

Before



### Mさまご家族の事例

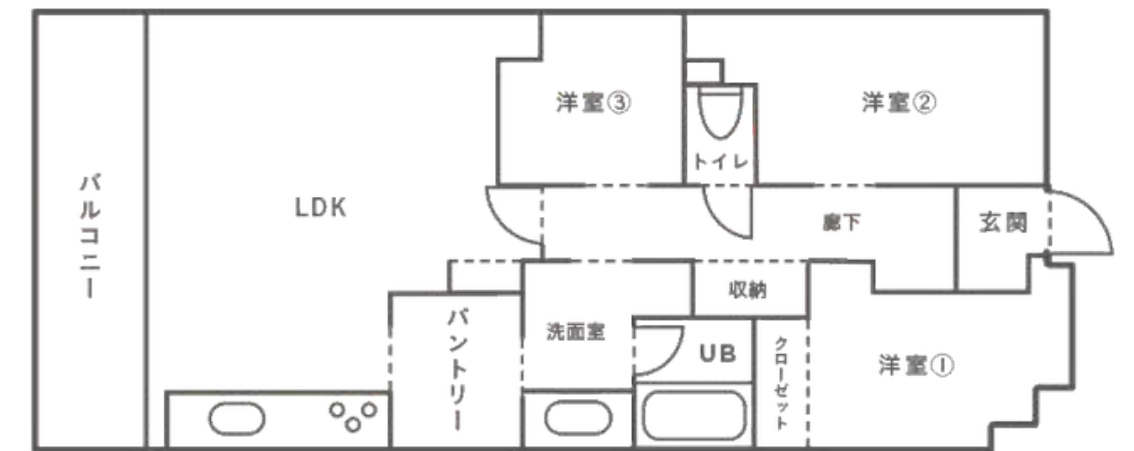
エリア	東京近郊（非公開）
建物種別	マンション 築22年
リノベ面積	68.0㎡
費用	非公開



## CASE 1

# 長年描いた、 理想の住まいづくり

奥さまが長年あためてこられたプランを、プロの目から判断し、技術的にサポートすることで、絶対に叶えて差し上げたいという気持ちで取り組みました。技術や予算的な面で難しいこともありましたが、提案に工夫を凝らし、想いを持ってお応えしました。



### Mさまご家族の事例

エリア	東京近郊（非公開）
建物種別	マンション 築22年
リノベ面積	68.0㎡
費用	非公開

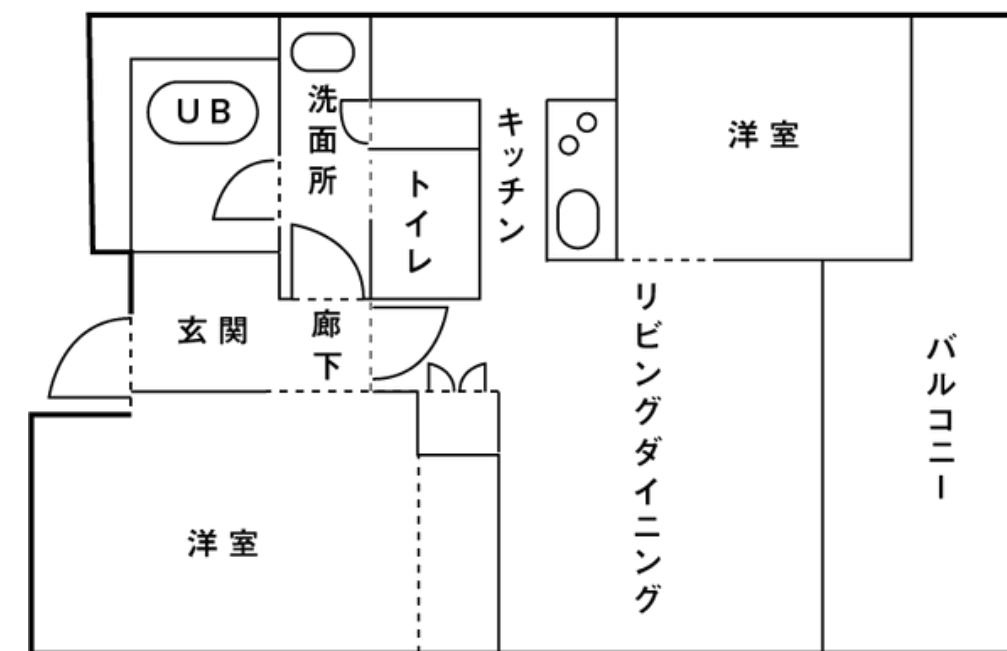
After



## CASE 2

# 住み替えも考えたけど、 理想の部屋を作れる リノベを選択。

もともとは「キッチンを変えたい」という要望から、住み替えを検討していたKさま。エントリエと出会ったことで、間取りを変えることもできるとわかり、ひとり暮らしをより豊かにするための構想を練りはじめました。「これ好き！」はわかるけど、何を選び、どう組み合わせたらいいかが分からないというKさまとの家づくり。



## Kさまの事例

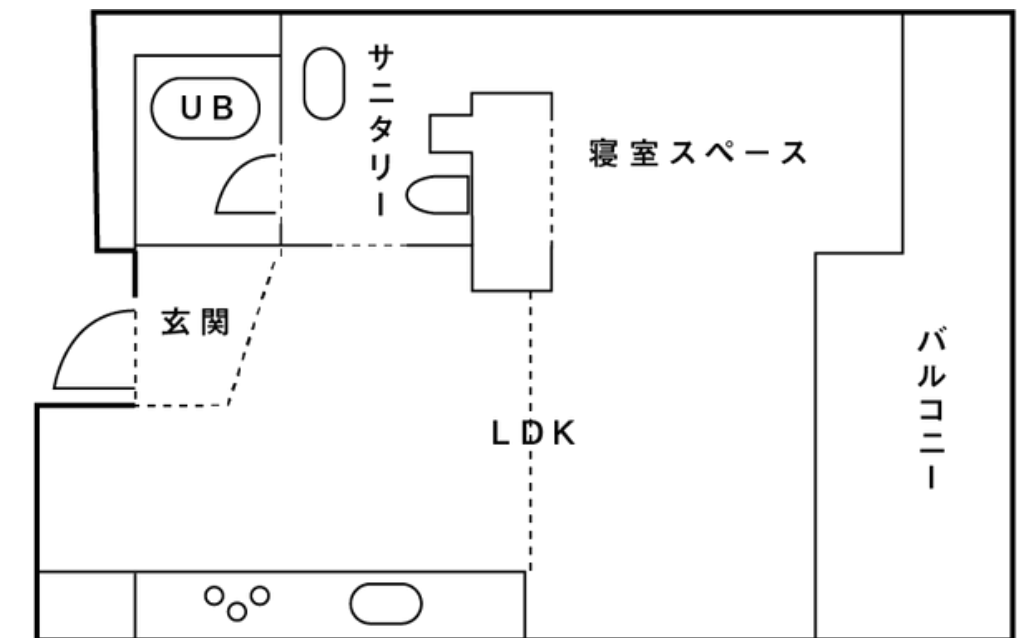
エリア	東京都新宿区
建物種別	マンション鉄筋コンクリート造 築18年
リノベ面積	50㎡
費用	740万円（解体費・各種工事費用・デザイン費用全て含む）

## CASE 2

# 住み替えも考えたけど、 理想の部屋を作れる リノベを選択。

好きなものを、バランスよく詰め込み、ライフスタイルに合う間取りとデザインをご提案しました。普通にとらわれず、いらないものはなくした結果、2LDKのマンションを思い切ってワンルームにガラッと変更。個性あふれるKさまだけのお家ができました。

After



### Kさまの事例

エリア	東京都新宿区
建物種別	マンション鉄筋コンクリート造 築18年
リノベ面積	50㎡
費用	740万円（解体費・各種工事費用・デザイン費用全て含む）



楽しく

よくある質問

# 家族でリノベーションを 進めるヒント

Q. 夫婦で意見がわかれたとき、どう進めたら？

A. 共通点を見つけ、  
新しい形に変換します。

家族だからとはいえ、好みや考えは必ずしも同じではないですよ。むしろ、完全一致の方が少ないかもしれません。わたしたちの仕事は、家族ひとりひとりの個性と共通点を見つけ、つなぎあわせ、新しい空間を作り出すことです。「オリジナリティのある家」が生まれるヒントは、そんな意見の違いがきっかけになることもあります。ぜひ、わたしたちにお話を聞かせてください。

\\ わたしがお答えします //



エントリエ 2級建築士  
二見 奈々絵

Q. **自分たち好みのテイストや仕様がわかりません。**

A. **大丈夫です。まずはどんなことでも  
気軽にお話ししましょう！**

「リノベーションしたいといったものの、自分たちは具体的に実現したいテイストや仕様が決まっているわけではなくて……」と伝えてくださるお客さまもたくさんいらっしゃいます。

お話をしていくと、お客さまの心のどこかにある「願い」や「好き」が必ずあります。そこを一緒に見つけていくプロセスをわたしたちエントリエは大切にしてきました。お客さまだけのテイストや間取りを、カタチにさせていただいております！

\\ わたしがお答えします //

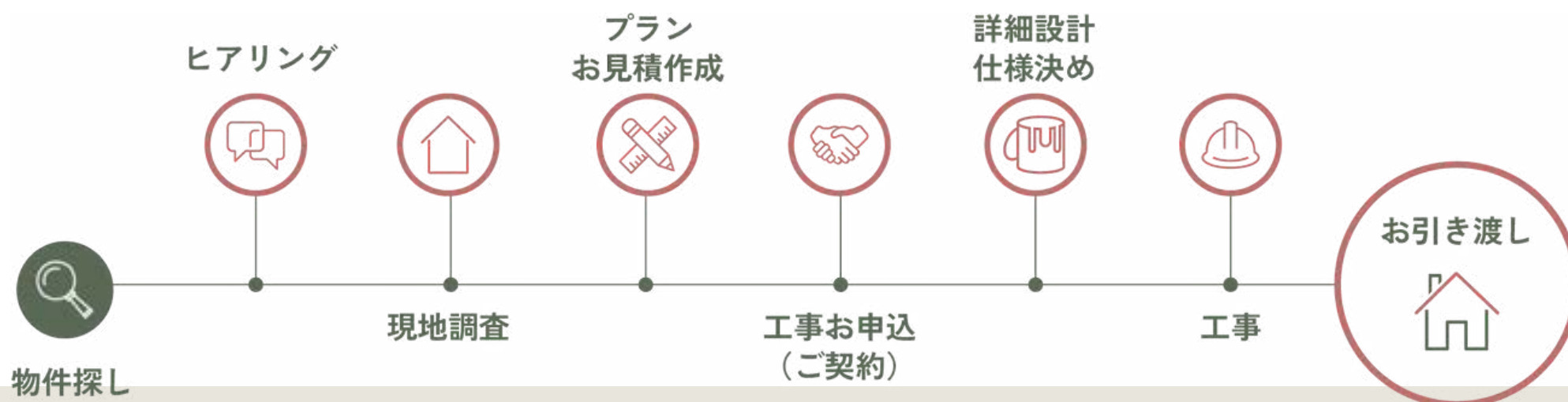


エントリエ 2級建築士  
鈴木 栄弥

Q. スケジュールはどう立てたらいいですか？

A. 最短でも6ヶ月。お客さまに合うスケジュールを相談して決めましょう。

お客さまと一緒に進めるリノベーションは、工事だけではなく仕様を決める時間も長くなります。ご契約後の仕様決めにしっかりと時間をかけてどれだけ検討できたかが、後悔しないリノベーションにつながります。他にもローンや物件の条件、仮住まいの有無などそれぞれに事情は異なりますが、最適なスケジュールと一緒に検討することができます。



// わたしがお答えします //



エントリエ 2級建築士  
澤 雄太

まずはお気軽に、お問い合わせください

 [資料請求・お問い合わせ](https://entrie.net/contact/)

<https://entrie.net/contact/>

 [施工事例はこちら](https://entrie.net/category/family/)

<https://entrie.net/category/family/>